

# FoxStream

Investissement dans les deux Holding « La Financière Xerys » et de  
« La Financière Xerys 2 » dans le cadre de sa campagne 2011



**FOXSTREAM**  
Intelligence Video

Analyse vidéo  
Sécurité intelligente  
Système intégré

## FOXPROTECT®

### Détecter



FoxProtect détecte, à l'aide d'un capteur infrarouge passif, tout mouvement apparent autour d'un bâtiment. En parallèle une caméra, associée au capteur, permet d'avoir une vidéo de cette détection.

### Filterer



FoxProtect utilise les tout derniers travaux de recherche en analyse vidéo. La puissance des algorithmes utilisés permet une qualification précise des détections assurant un filtrage des alarmes non pertinentes.

### Transmettre



FoxProtect transmet immédiatement l'alarme qualifiée au poste de surveillance distant via le réseau RTC. Parallèlement une vidéo est transmise via IP. L'objet, ayant provoqué l'alarme, est détourné en rouge dans la vidéo.

### Visualiser



FoxProtect permet à l'opérateur recevant l'alarme et la vidéo de faire une levée de doute immédiate de l'événement. En outre il peut, si besoin, se connecter pour visualiser en live le site. Il déclenchera ainsi, à bon escient, une intervention.

**Jacques Simonnet**  
La Financière Xerys SCA  
La Financière Xerys 2 SCA  
42 avenue Montaigne  
75008 Paris  
France

### 1) Mission

Foxstream adresse le marché de la « Vidéo Surveillance Intelligente » ou « Video Content Analysis ».

Foxstream est un éditeur de solutions logicielles d'analyse et de traitement automatique en temps réel du contenu d'images vidéo mettant en œuvre des algorithmes d'Intelligence Artificielle directement issus du monde de la recherche. Un brevet sur ce concept innovant a été déposé (n°0407014).

Notre objectif : devenir un « provider » technologique de référence des acteurs mondiaux de la sécurité des biens et des personnes.

### 2) Marché : Contexte et Tendances

Dans un environnement mondial de politique sécuritaire particulièrement actif, les systèmes de sécurité électronique dans leur ensemble et plus particulièrement de vidéosurveillance numérique sont en forte croissance.

L'apport d'une offre de modules d'analyse des flux vidéo à la fois fins, robustes et évolutifs, sur des infrastructures installées ou à équiper, est la garantie nécessaire de systèmes plus performants et pérennes.



Les solutions d'analyse vidéo, hier encore en émergence, deviennent une composante centrale de la définition des besoins des exploitants et des architectures systèmes préconisées. L'ensemble des agents économiques de la sécurité s'accordent, sans aucune hésitation, à qualifier l'analyse vidéo comme le moteur et le « key business factor » de cette croissance pour les prochaines années.

*« Video Analytics will generate more than \$1 Billion in 2012 revenue up from an estimated \$556 Million in 2009 »*

--- VB Research (February 2010)

### 3) Opportunité & Compétition

Être « time to market » est prioritaire. Les solutions de Video Content Analysis sont le facteur de différenciation marketing et de création de valeur financière recherché par la quasi totalité des intégrateurs, équipementiers ou sociétés de services du secteur.

Les initiatives foisonnent : accords de « Preferred Partner », accords OEM voire acquisition de ces dites solutions.

Les efforts technologiques, marketing et commerciaux réalisés par Foxstream depuis sa création lui permettent de jouer un rôle de premier rang au sein de ce marché.

Des acteurs historiques ou de « nouveaux entrants » d'envergure internationale ont fait le choix Foxstream. Des négociations avec des leaders sont en cours.

### 4) Stratégie de développement et différenciateurs

Une politique commerciale de vente indirecte « push/pull » alliant discernement, progressivité et création de valeur a été menée par Foxstream.

Il en résulte une forte reconnaissance marketing, des références clients significatives (ministères, Sites industriels ou pétrochimique, hôpitaux, ...) et des accords de partenariats très prometteurs (Générale de Protection, Indra, UTC, Sorhea, ...).

La puissance et l'évolutivité de la suite logicielle FoxVigi™ associées aux compétences Software, Réseaux et Composants des équipes Foxstream sont des facteurs déterminants de décision des clients.

### 5) Société et Équipe Dirigeante

Créée en 2004, Foxstream, labellisée Jeune Entreprise Innovante, lauréat 2004 du réseau Entreprendre, lauréat du Concours de la Création d'Entreprise du Ministère de la Recherche en 2003 et en 2004 et lauréat des Masters 2005 et 2006 de la Création d'Entreprises, prix décerné par le Sénat.

- ✦ Jean-Baptiste Ducatez : Président Foxstream, 46 ans, de formation ingénieur et EM Lyon, expérience chez Bull, Acri, et CS.
- ✦ Lionel Robinault : CTO Foxstream 43 ans, ingénieur, Docteur en informatique. Cofondateur Foxstream.

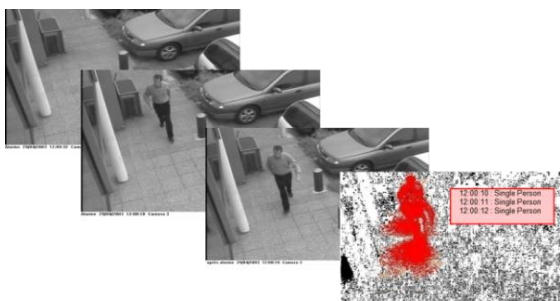
- Professeur Serge Miguet, Directeur de l'axe « analyse d'image » au Liris, laboratoire CNRS.
- Professeur Jean-Michel Jolion, Directeur recherche INSA, délégué général du PRES de Lyon.

## 6) Partenaires équipementiers

- [Général Electric Security](#) ou Foxstream est membre du programme ISA (Intelligent Security Applications Program Partners) de la société General Electric Security.
- [Optelecom-NKF](#) ou Foxstream est membre du programme « Partner Alliance » d'Optelecom-NKF.
- Les sociétés [Ateme](#), [Axis](#), [COE Limited](#), [HikVision](#), [Avermedia](#), [ESI \(V1 server\)](#), [Ubicus de Iprocess](#), [Thales Security Solutions & Services](#), [Onssi – in progress](#), [Advantech](#), [Cassidian \(EADS Defence & Security\)](#), [Stanley Security Solutions](#), etc.

## 7) Exemples de références clients

- sécurisation de l'extérieur du bâtiment ;
- OMC (Organisation Mondiale du Commerce) à Genève ;
- Hall de Montage Airbus A380 à Toulouse ;
- sécurisation de l'extérieur du bâtiment et masquage dynamique. En partenariat avec Thales ;
- Aéroport à Barcelone ;
- Ensemble de fonctions spécifiques aéroport, en partenariat avec la société Indra.
- Sites pétrochimiques en Algérie avec la sécurisation de la périmétrie du site.
- A ce jour plus de 300 sites industriels et tertiaires ont été équipés par Foxstream.



## 8) Prévisions de ventes et Besoin de financement

Après six ans d'existence, Foxstream a aujourd'hui une offre stabilisée, et des références prestigieuses. La stratégie de la société

Foxstream est désormais d'orienter son effort commercial vers un public plus large avec une offre « Plug&Play » entièrement packagée.

## 9) Actualités 2010 - 2011

Lancement de l'offre FoxProtect en 2010, une offre beaucoup plus packagée adressant le marché du « Télé-gardiennage » et prenant en compte les problématiques spécifiques des télésurveilleurs.

# FOXPROTECT

L'offre « FoxProtect » a été lancée officiellement début novembre 2010, lors du salon ExpoProtection à Paris. Elle avait été préalablement lancée et validée à travers d'un accord-cadre avec notre partenaire **Stanley Security**. Plus de cents clients sont aujourd'hui déjà équipés chez ce dernier.

<http://www.stanleysecuritysolutions.com/>

Nous avons également formalisé la signature d'un partenariat de distribution avec la société Sorhea [www.sorhea.fr](http://www.sorhea.fr). Spécialiste de la protection périmétrique, la société Sorhea intègre désormais l'offre FoxProtect dans son catalogue.

Le lancement d'une activité export fait partie des axes forts de développement de la société Foxstream pour les années à venir avec début 2011, un premier contrat signé en Malaisie / Asie.

## 10) Besoin de Financement

La Financière Xerys souhaite renforcer sa participation chez Foxstream en y investissant entre 400 et 600 mille Euros répartis entre Juin 2011, juin 2012 et Juin 2013 avec les deux véhicules de « La Financière Xerys ».

➔ Dossier labélisé <http://www.oseo.fr/> 

## 11) Plus d'informations

[http://www.xerys.com/crbst\\_32.html](http://www.xerys.com/crbst_32.html)

## 12) Prévisionnel

Prévisionnel	2011 - 2012	2012 - 2013	2013 - 2014	2014 - 2015	2015 - 2016
	€	€	€	€	€
CA (K€)	685	1 147	1 991	3 174	4 487
Croissance (%)		67%	74%	59%	41%
Résultat Net (K€)	(76)	147	423	744	1 205
Résultat / CA (%)		12,78%	21,25%	23,45%	26,85%
Cash Flow (K€)	(17)	200	473	791	1 292
Cumul CF (K€)	(17)	183	656	1 448	2 739
Effectifs	10	11	14	21	25